

Transformer un site délaissé en parc urbain ouvert au public Le parc de la Chaussée Brunehaut

Houdain (62)



Conception 3D du parc



UN NOUVEAU PARC 100 % AUTOFINANCÉ PAR LES TERRES EXCAVÉES DU BTP LOCAL

L'aménagement du site a permis à la Commune de Houdain de poursuivre sa démarche de revitalisation urbaine. Le projet a transformé un terrain communal délaissé, ancien lieu de dépôts de déchets. En concertation avec la ville, ECT a réalisé les modelés, les aménagements et les plantations, pour créer un espace naturel, nouveau lieu de convivialité et de détente qui améliore la qualité de vie des riverains et des habitants de Houdain : le parc de la Chaussée Brunehaut.



*« Avec ECT
Hauts-de-France,
nous avons
transformé un espace
délaissé en un parc
ouvert à tous, sans
aucun coût pour la
commune. Au-delà du
financement, leur
accompagnement
a été précieux dans la
conception du projet. »*

Isabelle Ruckebusch,
Maire de Houdain

Ce projet a été entièrement financé par la valorisation et la mise en place sur le site de terres inertes excavées issues des chantiers locaux du BTP.

- Cette boucle circulaire locale d'apport de terres sur le site a permis d'adapter le terrain à ses nouveaux usages : belvédère, plateforme, gradins végétalisés et cheminements.
- La couche fertile nécessaire à la renaturation a été réalisée avec la partie réutilisable de la terre végétale initiale et également en recyclant des sédiments riches en matière organique dans le cadre d'un partenariat avec l'entreprise Ecoterres.



Un site délaissé avant intervention d'ECT



Mai 2024, apport de terres des chantiers locaux et travaux de terrassement des modelés



Juin 2024, ensemencement des coteaux et réalisation des gradins végétalisés

UN NOUVEAU LIEU DE DÉTENTE ET DE LOISIRS


Le projet porté par la Commune de Houdain et ECT permet de créer un parc de 1,7 ha qui s'organise ainsi :

- Un large espace permettant des animations.
- Des gradins enherbés.
- Un belvédère qui offre une vue sur la vallée de la Lawe.
- Un chemin de promenade qui permet d'accéder à la Lawe qui borde le site, en connexion avec les promenades existantes de la commune.
- Un parking à l'entrée du parc.
- Le maintien des boisements existants.
- Le traitement des stations de Renouée du Japon.

Toutes les essences plantées sont issues de la flore régionale. Les plants arbustifs sont certifiés marque « végétal local » ce qui garantit leur origine régionale.




Végétations

 Gazon rustique ou pelouse rase


 Bosquets

Boisements

 Boisements thermophiles (érable, chêne, merisier, noyer, châtaigner)

 Boisements tempérés

Cheminevements

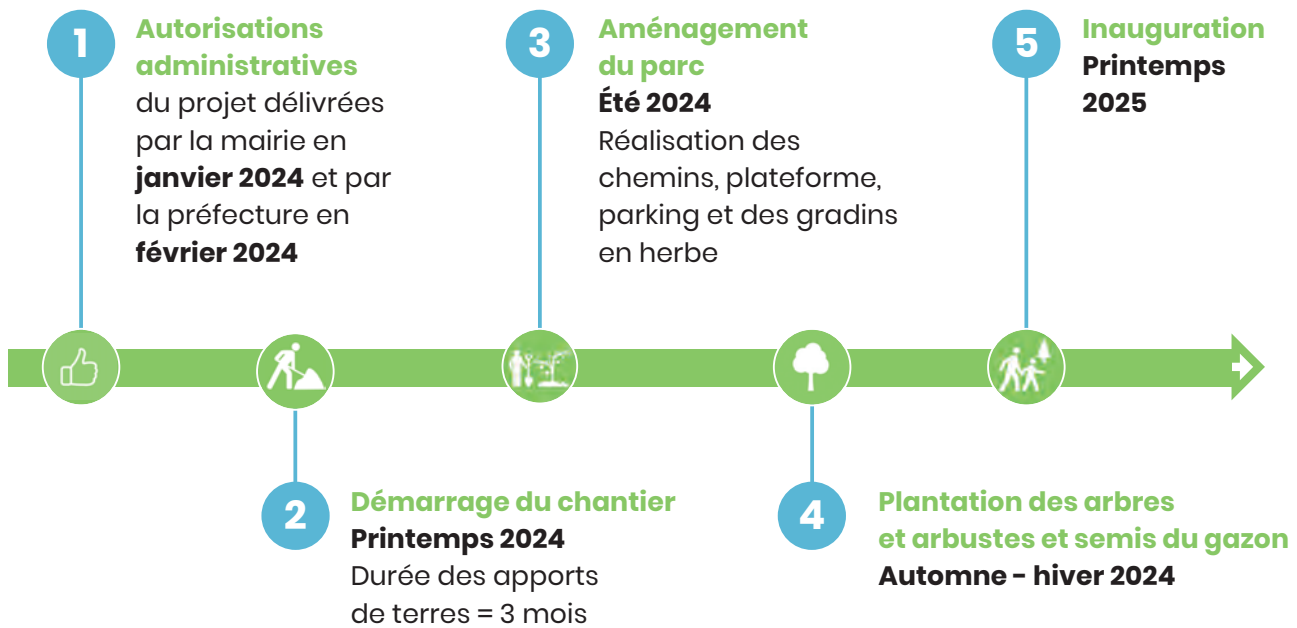
 Parking et cheminement minéral

PÉDAGOGIE, ÉDUCATION AU DÉVELOPPEMENT DURABLE ET À LA BIODIVERSITÉ

À l'automne 2024, les enfants de l'école primaire de Houdain, pourront découvrir le nouveau parc et participer à la plantation des arbres. Cette initiative donne une dimension éducative au projet et renforce le lien entre les habitants et ce nouvel espace vert. Ce projet éducatif sera réalisé en partenariat avec l'association Noeux Environnement.



Dates-clés : un an entre l'autorisation et l'inauguration



Chiffres clés du projet

- 1,7 ha d'espace naturel
- 1,5 ha de pelouses
- 0,65 ha de boisement
- 650 arbres et arbustes plantés
- 4 rangées de gradins enherbés

ECT, acteur de l'économie circulaire des terres excavées des chantiers

ECT est le leader français de l'aménagement environnemental non bâti. L'ambition de l'agence ECT Hauts-de-France est de contribuer à la réhabilitation des friches industrielles et des sites délaissés de la région grâce à la valorisation des terres excavées.

L'entreprise réalise des projets dont les formes et les usages sont multiples : parcs urbains, zones de biodiversité, zones agricoles avec pâturages et vergers, espaces de loisirs et de sports extérieurs. La réutilisation des terres inertes permet l'autofinancement complet du projet, éco-conçu par les collectivités et leurs partenaires.

Nos réalisations dans les Hauts-de-France : la plantation d'une forêt urbaine à Lens (site Van Pelt), la création d'un espace de maraîchage urbain à Grenay, la réalisation du parc de la Chaussée Brunehaut à Houdain, la transformation d'un espace de loisirs et de détente à l'entrée du parc des berges de la Souchez à Loison-sous-Lens. À Mazingarbe, l'aménagement d'un espace forestier et d'un verger à graines est en cours de réalisation. D'autres projets sont à l'étude.



35 rue de la République | 62580 Givenchy-en-Gohelle
01 60 54 57 40 | ect-hdf@groupe-ect.com
www.groupe-ect.com