

Eckwersheim (67)



Aménager de nouveaux espaces sportifs



CRÉER UN NOUVEL ESPACE SPORTIF ET NATUREL, EN PARTENARIAT AVEC LA COMMUNE

Le projet se développe sur des terrains communaux. Il est entièrement éco-conçu par ECT avec la Commune d'Eckwersheim, pour définir le contenu des aménagements, leur utilité pour le territoire ainsi que la gestion environnementale du site.

La commune souhaite élargir son offre d'équipements sportifs avec la création d'un nouvel espace naturel pour une pratique de randonnées, course à pied et VTT cross country. Ces nouveaux aménagements seront accessibles aux habitants d'Eckwersheim, à ceux des communes voisines ainsi qu'au nord de l'agglomération strasbourgeoise.



Sport
et santé



Lien
social



Nature
en ville



UN AMÉNAGEMENT 100 % AUTOFINANCÉ PAR L'ÉCONOMIE CIRCULAIRE DES TERRES EXCAVÉES

La conception et l'aménagement du site sont entièrement financés par la réutilisation des terres inertes des chantiers locaux de la construction.

La réutilisation de terres inertes des chantiers du BTP sur le site permet de réaliser ce nouvel aménagement naturel adapté à la pratique sportive (marche, course à pied, VTT cross country) et de financer entièrement sa transformation. ECT prend en charge toutes les phases du projet : conception, obtention des autorisations administratives, traçabilité des terres, terrassement et aménagement des équipements verts et sportifs.



Vue du parcours sportif

LES AMBITIONS DU PROJET

AMÉNAGER UN ESPACE D'ENTRAÎNEMENT DE VTT CROSS COUNTRY AVEC UNE ASSOCIATION LOCALE



En partenariat avec le **Vélo Club Eckwersheim**, cet aménagement offre une nouvelle zone d'entraînement de VTT cross country de 4 hectares. Les modelés des pentes seront adaptés à la pratique de ce sport.

AMÉNAGER UNE PROMENADE ET UN PARCOURS SPORTIF

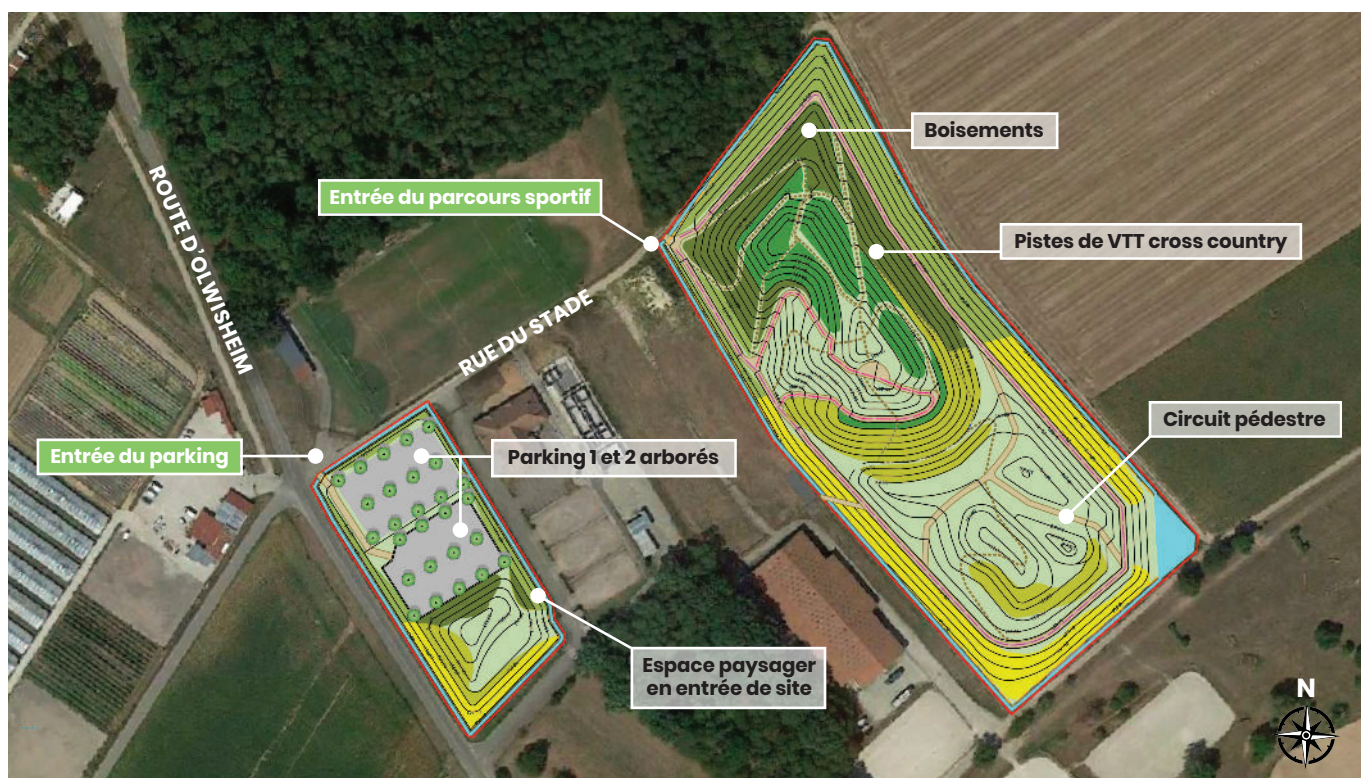
Le projet prévoit un réseau de chemins pour la promenade ou la randonnée, dans un cadre verdoyant. Un circuit de 650 m est plus particulièrement destiné à la pratique de la course à pied, avec des pentes variées pour un entraînement dynamique.

DÉVELOPPER UNE ACCESSIBILITÉ MULTIMODALE

Ces nouveaux aménagements seront accessibles par des chemins piétons et une piste cyclable. L'espace aménagé sera équipé d'un parking arboré pour le stationnement de véhicules.

FAVORISER LA BIODIVERSITÉ

Pour les boisements, un mélange d'essences régionales a été adapté en tenant compte des pentes, du plateau et des coteaux du nouveau modelé. Les plantations arbustives sur les lisières entre les bosquets et les chemins vont créer des transitions écologiques favorables aux oiseaux, à la petite faune et aux insectes. Tout en favorisant la biodiversité, ces buttes arborées contribuent à la création d'îlots de fraîcheur.



Toutes les essences plantées sont issues de la flore régionale et les plants arbustifs seront d'origine régionale certifiée label « végétal local ».

Essences forestières pour le parking : chêne chevelu. Cette essence non résineuse est recommandée du fait de sa rapide croissance et de sa résistance aux périodes de sécheresses.

Essences des boisements thermophiles : hêtres, chênes sessiles, érables, plane, sapin.

Essences des boisements tempérés : hêtre, pin sylvestre, aulne glutineux, chêne pédonculé, peuplier, tremble.

ÉLÉMENTS CLÉS DU PROJET

- Démarrage des travaux : **automne 2024**
- Durée des travaux : **14 mois** d'apports de terres
- Aménagements et plantations : **hiver 2025 – 2026**
- Ouverture au public : **printemps 2026**
- Surface du projet **4 ha** dont **3 ha** pour la zone sportive et **1 ha** pour l'aménagement de l'entrée de site
- Un total de **5 500** arbres et arbustes plantés et **3,1 ha** enherbés



Depuis la route d'Olwisheim, vue sur le parking arboré et la butte paysagère

ECT, acteur de l'économie circulaire des terres excavées des chantiers

ECT, acteur historique de l'aménagement environnemental non-bâti, a ouvert en 2023, une agence régionale dans le Grand-Est. Son ambition est de contribuer à la réhabilitation des friches et des sites délaissés grâce à la valorisation des terres excavées.

L'entreprise réalise ainsi des projets dont les formes et les usages sont multiples : parcs urbains, zones de biodiversité, zones agricoles avec pâturages et vergers, espaces de loisirs et de sports extérieurs. La valorisation des terres permet l'autofinancement complet du projet, éco-conçu par les collectivités et leurs partenaires.



ECT Grand Est | 31 rue de la Vedette | 67700 Saverne

ect-ge@groupe-ect.com | www.groupe-ect.com

