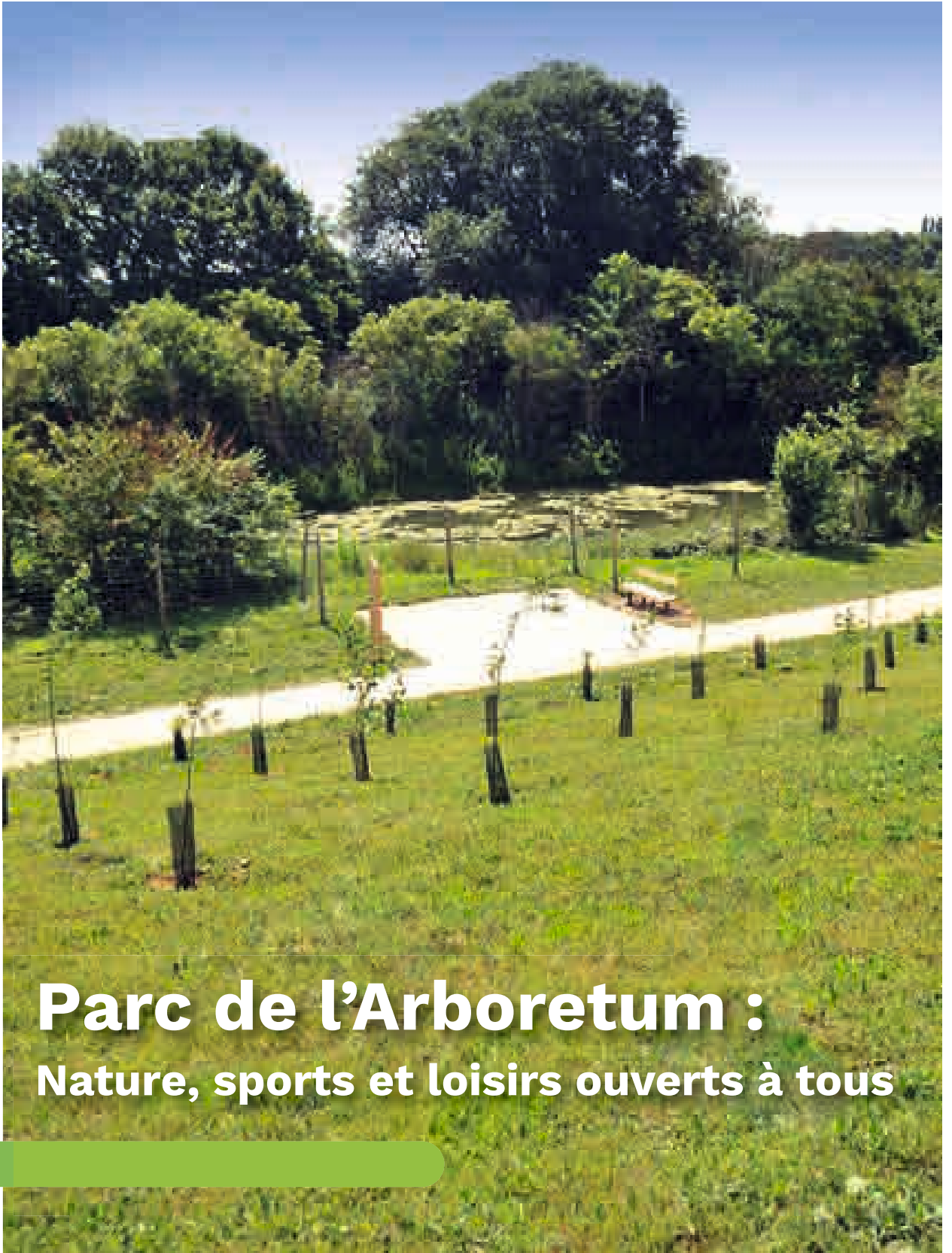
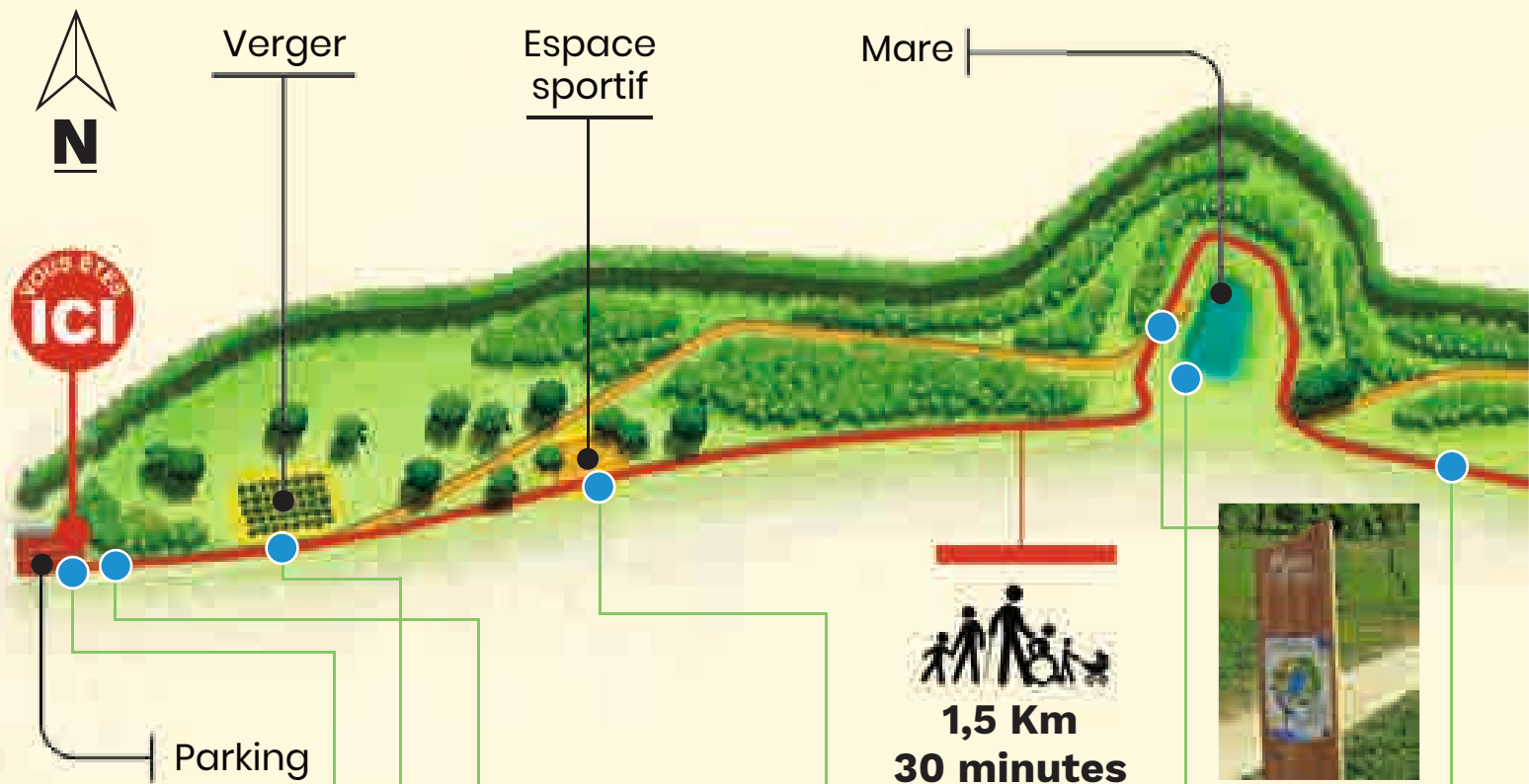


Moissy-Cramayel (77)



Parc de l'Arboretum :
Nature, sports et loisirs ouverts à tous

Une promenade plantée réalisée à partir de terres excavées de chantiers urbains



L'entrée du parc est accessible aux promeneurs, aux vélos et aux personnes à mobilité réduite.



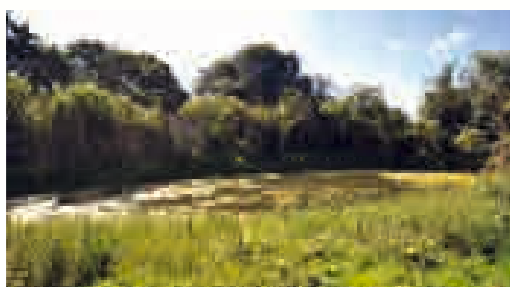
Les 3 kilomètres de cheminement ont été aménagés et équipés.



L'espace sportif réunit une dizaine d'agrès de plein air. Il est géré par l'association locale de street workout.



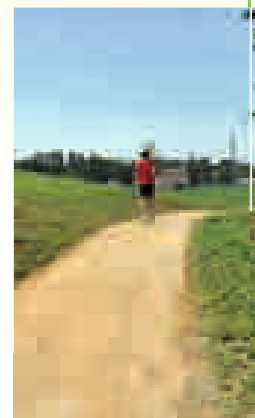
Le verger est planté de poiriers, pommiers, pruniers et cerisiers en libre cueillette.



La mare est un espace naturel préservé et réservé en libre évolution à la biodiversité.



Des dispositifs visuels, sonores ou en braille délivrent des informations pédagogiques à chaque point d'intérêt.



Le parc accueille randonneurs, joggeurs, trailers et cyclistes.

Sport et nature en ville : des aménagements financés par ECT



Haie bocagère

Balade 3 km
longeant
la N104

Arboretum



Point de vue sur la plaine et l'obélisque.

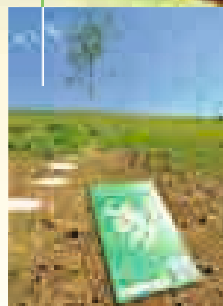
Vers le
centre-ville
de Moissy-Cramayel



Vue du haut de la butte vers le
nouvel écoquartier de Chanteloup
qui fait face au parc.
Les haies en limite du site sont
composées de buissons et
d'épineux. Elles ont un rôle
écologiques primordial pour les
oiseaux et la faune de petite taille.



Tous les panneaux
de signalisation du
parc bénéficient d'un
label de fabrication
éco-responsable.



Chaque arbre remarquable
de l'Arboretum est identifié
par une notice pédagogique.



Un chemin permet de
rejoindre le centre-ville
et d'accéder directement
à l'Arboretum du Parc.



L'aménagement paysager s'inspire
de la forêt de Sénart. Les essences
plantées sont notamment des chênes,
des bouleaux et des arbres fruitiers
forestiers.



RÉUNIR 2 BUTTES POUR CRÉER UN PARC OUVERT À TOUS

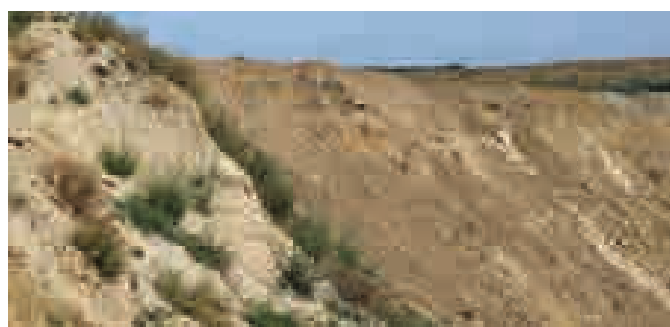
Conçu et dessiné en concertation avec la ville de Moissy-Cramayel, le Parc de l'Arboretum est un nouvel espace vert de la ville. Il a été inauguré en juin 2019 et est depuis ouvert au public. Il vient agrémenter le nouvel écoquartier de l'Arboretum de Chanteloup et symbolise en arc de cercle les limites de la ville.

L'aménagement du parc et les plantations ont été conçus pour le plaisir de tous les promeneurs, avec 3 km de chemins, dont le parcours le plus bas est accessible à tous. Le parc propose un espace paysager et partagé, de loisirs et de sports et offre également une vision pédagogique de la biodiversité accueillie sur le site.

Chiffres clés

- **15 550** arbres plantés
- **3 km** de cheminement, 1,5 km PMR
- **12 mois** d'apport de terres de travaux
- **12 mois** d'aménagement pour le parc

UN PRINCIPE D'ÉCONOMIE CIRCULAIRE



Des terres inertes,



au parc aménagé

ECT s'inscrit dans la dynamique d'une économie circulaire de réutilisation des terres des chantiers d'Île-de-France. Tous les matériaux utilisés pour la réalisation des modelés du Parc de l'Arboretum sont des matériaux inertes excavés.

Notre pôle « **Environnement et terres inertes** » identifie les filières de traitement et organise traçabilité des matériaux. Notre pôle « **Développement et Aménagement** » dialogue avec les Collectivités et les Aménageurs pour concevoir des projets de réemploi de ces terres inertes, des projets concertés et porteurs de biodiversité.