



## Annet-sur-Marne (77)



« Les Carreaux »

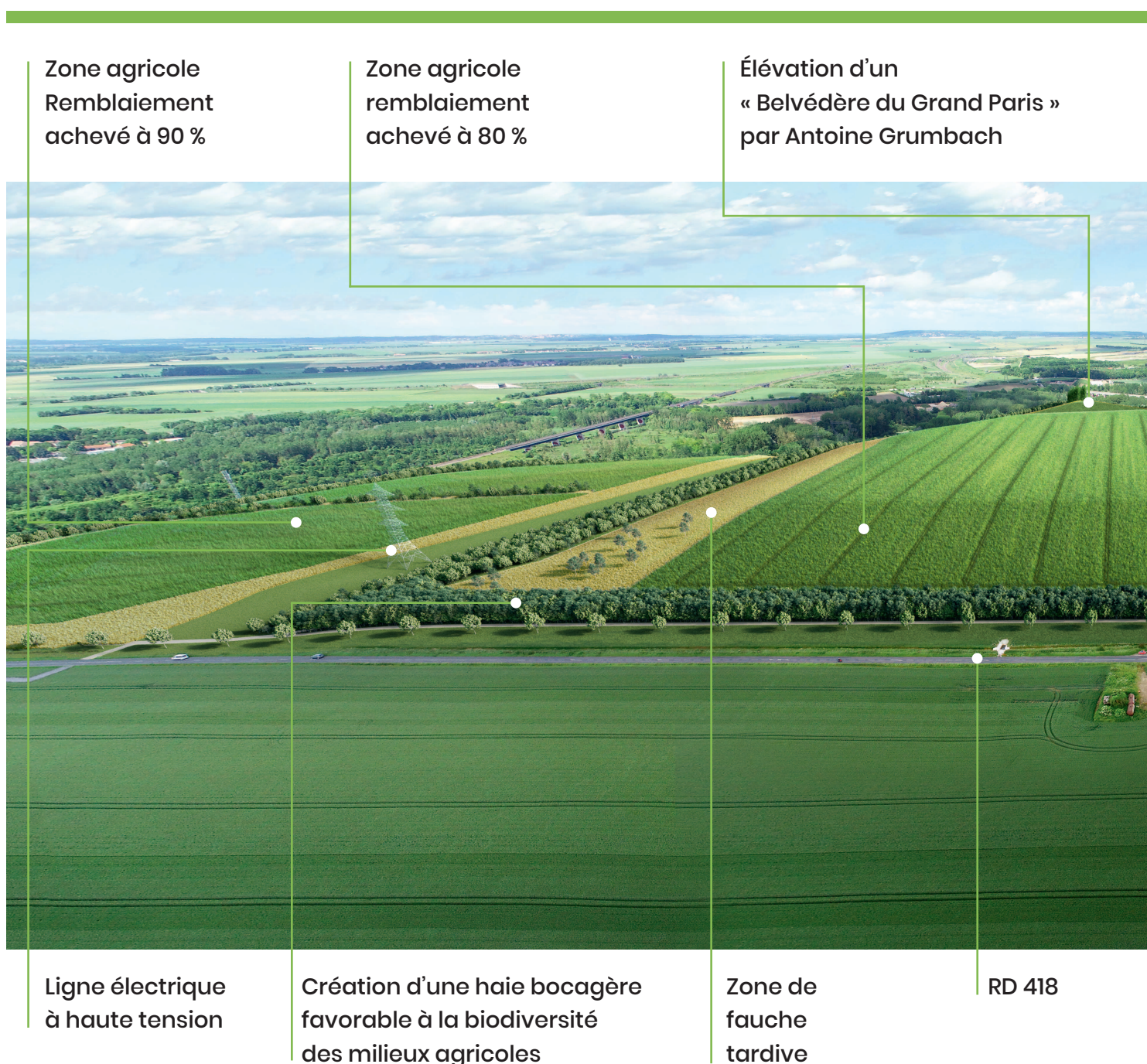
### Extension du site

De nouvelles perspectives agricoles,  
environnementales et citoyennes

# UN NOUVEAU PAYSAGE POUR UNE MOSAÏQUE DE NOUVEAUX USAGES

Ce nouveau projet revitalise le site des « Carreaux » et le transforme au bénéfice de l'ensemble du territoire.

- Diversification des pratiques agricoles (classique, raisonnée, agroforesterie).
- Création d'espaces ouverts au public et dédiés aux sports et aux loisirs.
- Réalisation d'un « Belvédère du Grand Paris ».
- Développement de milieux naturels pour favoriser la biodiversité, haies bocagères et zones boisées.
- Amélioration de la gestion des eaux de pluie pour une résolution des épisodes de débordement sur la RD 418.





**Vue sud du futur site d'Annet-sur-Marne,  
tracé du projet d'extension  
et indication des usages projetés.**

Zone  
d'agroforesterie

Tracé du  
projet  
d'extension

Nouvelle zone ouverte  
au public : sports en ville  
et jardins partagés



Création d'une zone de captage des eaux de pluie  
pour protéger la RD 418 des pluies torrentielles :  
ouvrage hydraulique, zone humide de rétention  
et prairie en fauche tardive

Nouveaux  
boisements

# DES ESPACES OUVERTS AU PUBLIC : ACTIVITÉS SPORTIVES ET JARDINS PARTAGÉS

L'objectif est de proposer aux habitants d'Annet-sur-Marne, sur un site facilement accessible, un lieu partagé, proche du centre-ville. Promenades, pratiques sportives et reconnexion avec la nature s'organisent autour des équipements sportifs et des jardins partagés, en relation avec les associations locales.

Création d'une zone de captage des eaux de pluie pour protéger la RD 418 des pluies torrentielles

City-stade

Terrain d'entraînement

Agroforesterie



Terrain de street work-out

Parkings



**Vue est du futur site d'Annet-sur-Marne,  
détails des équipements sportifs  
et de loisirs projetés**

Terrain  
de football

Belvédère du Grand Paris :  
« La Pyramide d'Annet » d'Antoine Grumbach



Jardins partagés



## UN PROJET AUX MULTIPLES AMBITIONS

---

### **Une ambition agricole portée par l'agriculture de conservation et l'agroforesterie**

En collaboration étroite avec le futur exploitant agricole, ECT a souhaité restaurer la vocation agricole du site des Carreaux avec une véritable ambition, celle d'une agriculture de conservation compatible avec les activités moyennes d'agroforesterie. Le principe de l'agroforesterie du site sera déployé selon la méthode développée par la ferme biologique du Bec Hellouin.

### **Une ambition sportive ouverte à tous**

Sur le site des Carreaux, en concertation avec la mairie d'Annet-sur-Marne, ECT a densifié et diversifié les équipements sportifs de plein air. L'objectif est de favoriser les sports d'équipes,

encadrés par des associations locales mais également une pratique de détente, amicale et conviviale.

### **Le projet sportif du site est inspiré par le fonds de dotation SPORT'S by Laura Flessel**

Créé par Laura Flessel, quintuple médaillée olympique et sextuple championne du monde d'escrime, le fonds de dotation Sport's a pour

objectif de faire rayonner les valeurs du sport, au niveau local, national et international. ECT et Sport's partagent une vision commune du mieux vivre ensemble, en octroyant une véritable place au sport dans les différents projets d'aménagement.





© A. GRUMBACH / AG TERRITOIRE / ECT / LOUKAT

**La « Pyramide d'Annet », une œuvre de l'architecte et urbaniste Antoine Grumbach**

Le « Pyramide d'Annet » est une des pièces de l'ambitieux projet des « Belvédères du Grand-Paris » imaginé par l'architecte et urbaniste Antoine Grumbach.

Ces belvédères situés à une trentaine de kilomètres de Paris célèbrent la limite entre les zones plus rurales et les zones urbanisées de la métropole parisienne.

Construits avec des terres issues des chantiers urbains et ouverts au public, ils symbolisent l'activité de construction de notre temps et le retour citoyen des terres excavées. De base triangulaire, le belvédère s'élève à 15 mètres au-dessus des champs. Les deux faces est et ouest sont largement

*« Porteuse d'un récit, cette Pyramide célébrera les liens et les conflits entre le paysage de la nature, agricole et forestière, et les infrastructures de transport et d'énergie qui découpent le territoire. Cette colline artificielle deviendra une destination pour célébrer les noces du paysage et de la modernité. L'enjeu de ce belvédère contribuera à faire découvrir le mariage des paysages naturels et des infrastructures du déplacement et de l'énergie trop souvent conflictuel. »*

**Antoine Grumbach**  
Architecte et urbaniste

plantées d'un jardin en mouvement pour constituer une réserve écologique inaccessible au public.

Le sommet accueille un lieu d'exposition temporaire sur des murets en briques soutenant une plateforme métallique. Celle-ci sera équipée à son pourtour d'une table d'orientation associant les informations géographiques et paysagères à l'enjeu des transports de l'énergie et de l'urbanisation.

## LE PROJET EN CHIFFRES



# Janvier 2025

Fin des travaux

# 24,7 ha

Superficie de l'extension

# 1<sup>er</sup> semestre 2025

Ouverture au public

Plateau agricole : **55 ha**

Zones plantées : **25,5 ha**

Zones enherbées : **18 ha**

Zones de fauches tardives : **8,8 ha**

Jardins familiaux : **3500 m<sup>2</sup>**

### Le calendrier du nouveau projet reste dans le cadre de l'autorisation actuelle, soit fin 2025.

Les apports de terres, travaux et nouveaux aménagements et équipements s'intègrent dans la limite de durée de l'autorisation actuelle. Le calendrier général reste inchangé, le rythme des camions reste identique.

Ce projet est réalisé en partenariat avec la commune d'Annet-sur-Marne



ECT s'inscrit dans la dynamique d'une économie circulaire de réutilisation des terres excavées des chantiers d'Île-de-France pour réaliser des aménagements non-bâtiés, environnementaux à vocation agricole, de sports ou de loisirs.

Le pôle « **Développement et Aménagement** » dialogue avec les collectivités et les aménageurs pour concevoir des projets de réemploi de terres inertes, concertés et porteurs de biodiversité.

Le pôle « **Environnement et terres inertes** » identifie les filières de traitement et organise la traçabilité des matériaux.

Le pôle « **Exploitation** » assure la gestion des sites de valorisation de terres dans le respect des normes environnementales. Tous nos chantiers en exploitation sont certifiés ISO 14001.



D401 - Route du Mesnil-Amelot | 77230 Villeneuve-sous-Dammartin |  
www.groupe-ect.com | contact@groupe-ect.com | 01 60 54 57 40

Suivez-nous sur